



# Hotte Vapeur Série C3

★★★★★  
À VOTRE SERVICE  
DEPUIS  
**1986**

**CADEXAIR**  
EXPERTISE & INNOVATION

# Hotte Vapeur Série C3

★★★★★  
À VOTRE SERVICE  
DEPUIS  
1986



## Application

Cette hotte est conçue pour capter la vapeur ou l'air chaud. La hotte est installée idéalement à 1980 mm (six pieds et six pouces) du plancher et surplombe l'ensemble de ces appareils d'environ 300 mm (12 pouces). Cette hotte n'est pas conçue pour des équipements de cuisson commerciale et n'est pas conforme à la norme NFPA96.

## Fonctionnement

La vapeur ou l'air chaud provenant des appareils de cuisine s'élève naturellement vers la hotte située au-dessus. Ce courant est alors aspiré et évacué à l'aide d'une plaque de vélocité située sous l'ouverture du conduit d'air. Cette plaque prévient la condensation sur la surface horizontale de la hotte.

## Évacuation

La quantité d'air qu'aspire cette hotte est fonction des équipements couverts. Le débit d'évacuation se situe généralement entre 35 et 50 CFM par pied carré. Consultez les experts de Cadexair pour bien identifier votre débit.

## Construction

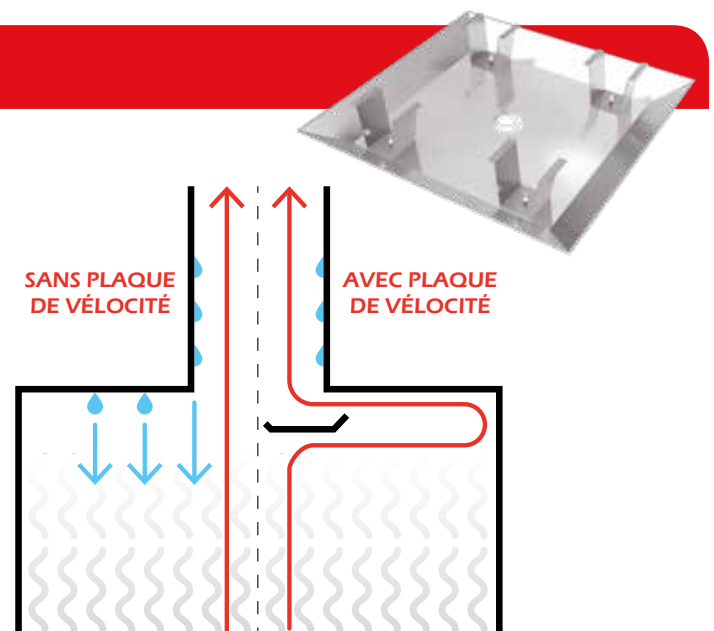
La hotte est fabriquée en acier inoxydable 430 ou 304 avec un fini no. 4 pour les surfaces apparentes. Chaque section de hotte possède des étriers de suspension.

## Conduits d'évacuation

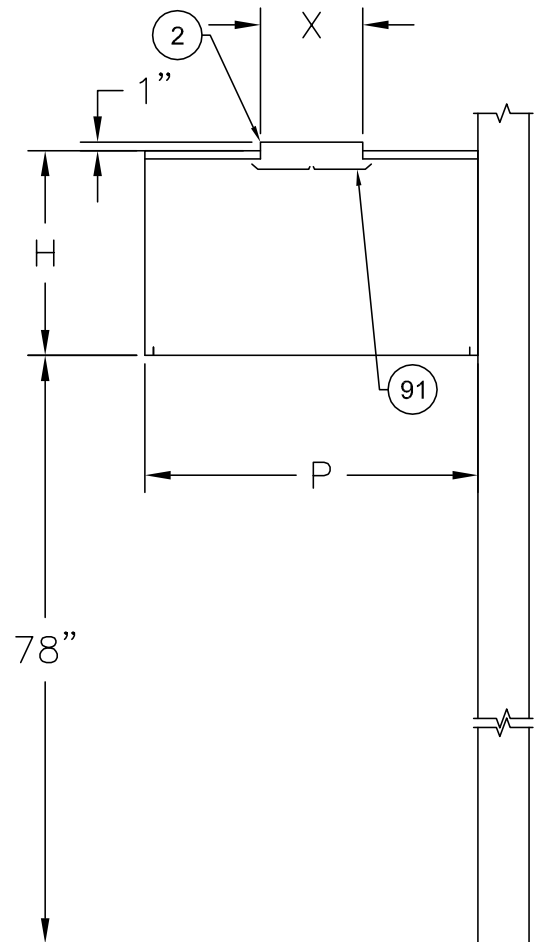
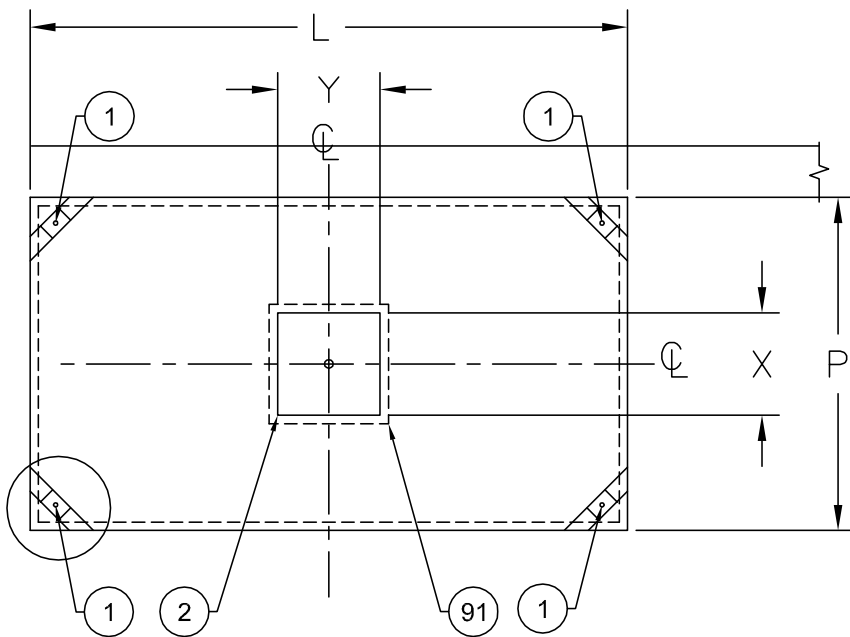
Les conduits d'aspiration d'air sont étanches, à l'épreuve de la corrosion et possèdent une pente vers les manchons d'aspiration des hottes.

## La plaque de vélocité

La plaque de vélocité située sous l'ouverture du conduit d'air prévient la condensation sur la surface horizontale de la hotte et retient l'égouttement de condensation pouvant provenir du conduit d'évacuation. Ce contournement fait en sorte d'assécher les parois qui pourraient accumuler suffisamment d'humidité pour former des gouttelettes et ainsi tomber sur l'équipement sous la hotte. Cette plaque recouvre entière la largeur du collet et forme la parfaite harmonie entre l'écoulement d'air et l'élimination de la condensation dans ce type de système.



## Dessins typiques Série C3



### No Item

1	Étrier de suspension
2	Manchon d'aspiration
91	Plaque de vélocité

### Poids en kg par mètre de hotte

Profondeur	1 000	1 100	1 200	1 300	1 400	1 500	1 600	1 700
Kg/m	35	40	45	50	55	60	65	70

### Poids en lbs par pied de hotte

Profondeur	36 po	42 po	48 po	54 po	60 po	66 po	72 po	78 po
Kg/m	24	27	30	33	36	39	42	45

### Important à savoir de ce type de hotte :

- Hotte spécifique à la vapeur d'eau et à la chaleur
- Aucun filtre ne sont requis
- Réglementation NFPA 96 ne s'applique pas
- NFPA 96 : ne peut être relié au même conduit ou même ventilateur qu'une hotte d'extraction de graisse

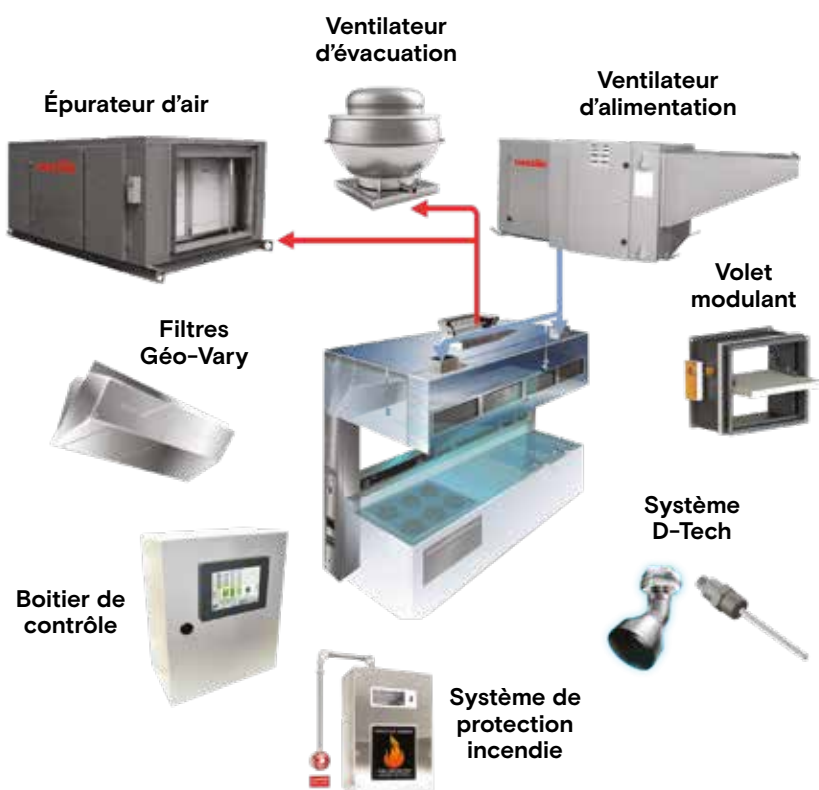
### Installation proposée pour :

- Laverie
- Réchaud
- Source de chaleur ou de contaminant non régis par la norme NFPA96

**Veillez nous contacter pour tout devis suggéré**

**Nous accompagnons nos clients dans le choix de leur système de ventilation de cuisines commerciales. Le suivi des projets et nos ressources disponibles nous permettent de vous offrir un service de qualité.**

Notre expertise en conception de projets de ventilation et notre expérience dans le domaine nous permettent de proposer des solutions adaptées aux réalités et aux besoins réels de notre clientèle.



Notre système de devis automatisé facilite les opérations suivantes :

- Calcul des débits
- Dessins d'atelier
- Schémas électriques
- Coordination électromécanique
- Support avancé

Notre expertise adaptée à vos besoins!

- Cadexair construit ses produits selon les plus hautes normes de qualité et d'ingénierie.
- Nous fabriquons nos hottes de cuisine conformément aux standards UL et ULC.

**Cadexair se spécialise en système de ventilation central comprenant plusieurs cuisines tel que les foires alimentaires, hôpitaux, prisons, aéroports et tout autres cuisines complexes.**



Homologuée selon les standards UL710 et ULC-S646.



### **Siège social**

1010, boulevard Lionel-Boulet  
Varenes, QC Canada J3X 1P7

### **Succursale Québec**

7625 boulevard Wilfred-Hamel  
Québec, QC Canada G2G 1C3

### **Nous joindre**

Conception, estimation et ventes  
[ventes@cadexair.com](mailto:ventes@cadexair.com)

Soutien technique et nettoyage  
[info@cadexair.com](mailto:info@cadexair.com)

450-652-0668  
1-800-461-0668

[cadexair.com](http://cadexair.com)

**CADEXAIR**  
EXPERTISE & INNOVATION