

# Réchauffeurs d'air d'appoint à feu direct



**SÉRIE SDM E**  
**EXTÉRIEUR**



---

**MANUEL DE SPÉCIFICATIONS**

 **FABRIQUÉS PAR :**  
**BOUSQUET**  
FRÈRES LIMITÉE

## TABLE DES MATIÈRES

|  |    |
|--|----|
| Description sommaire de l'appareil .....         | 4  |
| Puissance nécessaire de brûleur.....             | 6  |
| Dimensions des modèles SDM 25E à 200E .....      | 8  |
| Dimensions des solins .....                      | 9  |
| Description des conduites de gaz .....           | 10 |
| Caractéristiques standards et optionnelles ..... | 11 |
| Devis .....                                      | 12 |

## MODÈLE SDM - SÉRIE E

### RÉCHAUFFEUR D'AIR D'APPOINT À FEU DIRECT

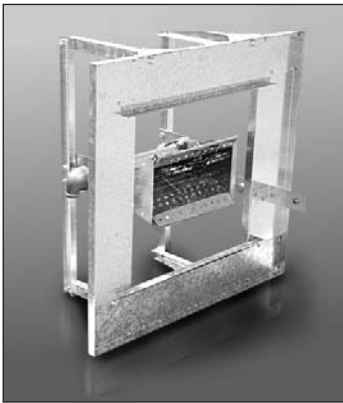
La **série E** des modèles SDM de Bousquet Frères Limitée est constituée de réchauffeurs d'air à feu direct de conception modulaire, compacts, d'entretien facile et avec un court délai de livraison. Cette série couvre des débits d'air allant jusqu'à 25 000 CFM avec une puissance de 3300 MBH pour une élévation de température de 120°F.

#### A-CONSTRUCTION

Les unités de la **série E** sont fabriquées d'acier galvanisé ou Galvalume™ de calibre 20 recouvert d'isolation Néoprène de 1 pouce d'épaisseur, le tout monté sur une structure en acier galvanisé de calibre 14 avec point d'ancrage intégré.

L'acier Galvalume™ est un alliage d'aluminium et de zinc possédant les caractéristiques suivantes :

- excellente résistance à la corrosion
- fini de surface peu luisant et constitué de petits flocons uniformes
- beau fini esthétique pour de longues années d'utilisation
- ne nécessite aucune peinture

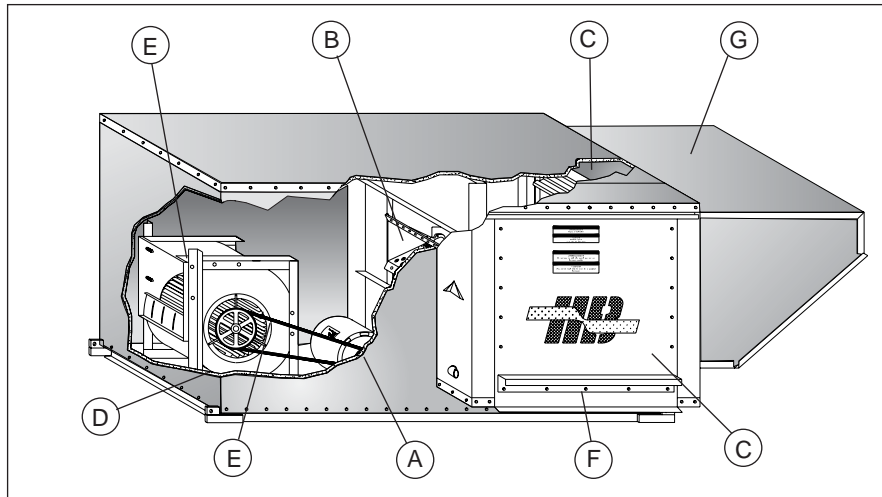


#### B-BRÛLEUR À FEU DIRECT

- Brûleur en acier inoxydable
- Ratio de modulation de 25 :1
- Détecteur de flamme avec tige de feu

#### C-CONTRÔLES ET ÉLECTRICITÉ

- Alimentation de courant principale (575,460,208 volts /3 phases/60 cycles)
- Bornier de raccordement
- Modulation Série 14 de Maxitrol avec sélecteur dans l'unité
- Contrôleur de flamme avec lumières indicatrices de fautes pour diagnostic rapide de trouble
- Démarreur magnétique et protection thermique pour le moteur
- Limites de contrôle de la température d'air
- Limites de contrôle de basse et haute pression d'air
- Actuateur pour le volet d'air frais

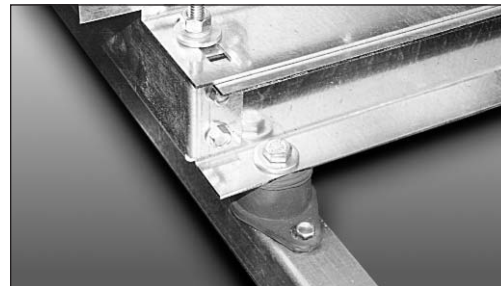


### D-ISOLATEURS DE VIBRATION

Le ventilateur et le moteur sont assemblés sur une base intégrale commune et montés sur des isolateurs de vibrations pour réduire la transmission du bruit dans le bâtiment.

### E-VENTILATEUR ET MOTEUR

- Ventilateur centrifuge DWDI à pales recourbées vers l'avant
- Roulement à billes ou coussinet
- Moteur 1 vitesse - protégé - haute efficacité
- Base de moteur ajustable



### F-PORTES D'ACCÈS

Deux portes d'accès de largeur suffisante et d'ouverture rapide permettent d'effectuer facilement les inspections et la maintenance sur les composantes mécaniques et électriques de l'unité.



### G-PRISE D'AIR

Prise d'air avec grillage pare-oiseaux et filtres intégrés de 2 ".

### H-TESTS ET INSPECTION

Toutes les unités sont testées en usine pour s'assurer du bon fonctionnement de l'appareil. Une série d'inspections réparties sur toute la durée de fabrication assure un appareil de première qualité.

| Modèle               | Débit<br>SPCM | Vélocité<br>Pi/m | Puissance nécessaire du brûleur (MBTU/H)<br>Élévation de température (°F) |       |       |       |       |       |       |       |       |       | Moteur (cv)<br>Pression statique externe (c.e.)* |      |      |        |      |      |      |      |
|----------------------|---------------|------------------|---|-------|-------|-------|-------|-------|-------|-------|-------|-------|--|------|------|--------|------|------|------|------|
|                      |               |                  | 70  | 75    | 80    | 85    | 90    | 95    | 100   | 105   | 110   | 115   | 120  | 0"   | 1"   | 1 1/2" | 2"   | 3"   | 4"   | 5"   |
| 25-E<br>( 9 - 9 )    | 1500          | 1470             | 116   | 124   | 132   | 140   | 149   | 157   | 165   | 173   | 182   | 190   | 198  | fi   | fl   | fl     | 1    | 1    | 1    | -    |
|                      | 2000          | 1960             | 154   | 165   | 176   | 187   | 198   | 209   | 220   | 231   | 242   | 253   | 264  | 1    | 1    | 1 fi   | 1 fi | 1 fi | 1 fi | 2    |
|                      | 2500          | 2450             | 193   | 206   | 220   | 234   | 248   | 261   | 275   | 289   | 303   | 316   | 330  | 1 fi | 1 fi | 2      | 2    | 2    | 2    | 3    |
|                      | 3000          | 2941             | 231   | 248   | 264   | 281   | 297   | 314   | 330   | 347   | 363   | 380   | 396  | 2    | 2    | 3      | 3    | 3    | 3    | 3    |
| 50-E<br>( 12 - 12 )  | 3000          | 2083             | 231   | 248   | 264   | 281   | 297   | 314   | 330   | 347   | 363   | 380   | 396  | 1 fi | 1 fi | 1 fi   | 2    | 2    | 2    | 3    |
|                      | 3500          | 2430             | 270   | 289   | 308   | 327   | 347   | 366   | 385   | 404   | 424   | 443   | 462  | 1 fi | 2    | 2      | 2    | 3    | 3    | 3    |
|                      | 4000          | 2777             | 308   | 330   | 352   | 374   | 396   | 418   | 440   | 462   | 484   | 506   | 528  | 2    | 2    | 3      | 3    | 3    | 3    | 5    |
|                      | 4500          | 3124             | 347   | 371   | 396   | 421   | 446   | 470   | 495   | 520   | 545   | 569   | 594  | 3    | 3    | 3      | 3    | 5    | 5    | 5    |
|                      | 5000          | 3472             | 385   | 413   | 440   | 468   | 495   | 523   | 550   | 578   | 605   | 633   | 660  | -    | 3    | 5      | 5    | 5    | 5    | 5    |
| 75-E<br>( 15 - 15 )  | 5000          | 2487             | 385   | 413   | 440   | 468   | 495   | 523   | 550   | 578   | 605   | 633   | 660  | 2    | 3    | 3      | 3    | 3    | 5    | 5    |
|                      | 5500          | 2736             | 424   | 454   | 484   | 514   | 545   | 575   | 605   | 635   | 666   | 696   | 726  | 3    | 3    | 3      | 5    | 5    | 5    | 5    |
|                      | 6000          | 2985             | 462   | 495   | 528   | 561   | 594   | 627   | 660   | 693   | 726   | 759   | 792  | 3    | 3    | 5      | 5    | 5    | 5    | 5    |
|                      | 6500          | 3233             | 501   | 536   | 572   | 608   | 644   | 679   | 715   | 751   | 787   | 822   | 858  | -    | 5    | 5      | 5    | 5    | 5    | 7 fi |
| 100-E<br>( 18 - 18 ) | 7000          | 3482             | 539   | 578   | 616   | 655   | 693   | 732   | 770   | 809   | 847   | 886   | 924  | -    | 5    | 5      | 5    | 7 fi | 7 fi | 7 fi |
|                      | 7500          | 2439             | 539   | 578   | 616   | 655   | 693   | 732   | 770   | 809   | 847   | 886   | 924  | 5    | 5    | 5      | 5    | 5    | 7 fi | 7 fi |
|                      | 7500          | 2613             | 578   | 619   | 660   | 701   | 743   | 784   | 825   | 866   | 908   | 949   | 990  | 5    | 5    | 5      | 5    | 7 fi | 7 fi | 7 fi |
|                      | 8000          | 2787             | 616   | 660   | 704   | 748   | 792   | 836   | 880   | 924   | 968   | 1 012 | 1 056  | 5    | 5    | 7 fi   | 7 fi | 7 fi | 7 fi | 7 fi |
|                      | 8500          | 2961             | 655   | 701   | 748   | 795   | 842   | 888   | 935   | 982   | 1 029 | 1 075 | 1 122  | 5    | 7 fi | 7 fi   | 7 fi | 7 fi | 7 fi | 10   |
|                      | 9000          | 3135             | 693   | 743   | 792   | 842   | 891   | 941   | 990   | 1 040 | 1 089 | 1 139 | 1 188  | 5    | 7 fi | 7 fi   | 7 fi | 7 fi | 10   | 10   |
|                      | 9500          | 3310             | 732   | 784   | 836   | 888   | 941   | 993   | 1 045 | 1 097 | 1 150 | 1 202 | 1 254  | 5    | 7 fi | 7 fi   | 7 fi | 10   | 10   | 10   |
| 150-E<br>( 20 - 20 ) | 10000         | 3484             | 770   | 825   | 880   | 935   | 990   | 1 045 | 1 100 | 1 155 | 1 210 | 1 265 | 1 320  | -    | 7 fi | 10     | 10   | 10   | 10   | 10   |
|                      | 10000         | 2380             | 770   | 825   | 880   | 935   | 990   | 1 045 | 1 100 | 1 155 | 1 210 | 1 265 | 1 320  | 5    | 5    | 7 fi   | 7 fi | 7 fi | 7 fi | 10   |
|                      | 11000         | 2619             | 847   | 908   | 968   | 1 029 | 1 089 | 1 150 | 1 210 | 1 271 | 1 331 | 1 392 | 1 452  | 7 fi | 7 fi | 7 fi   | 7 fi | 10   | 10   | 10   |
|                      | 12000         | 2857             | 924   | 990   | 1 056 | 1 122 | 1 188 | 1 254 | 1 320 | 1 386 | 1 452 | 1 518 | 1 584  | 7 fi | 7 fi | 10     | 10   | 10   | 10   | 15   |
|                      | 13000         | 3095             | 1 001   | 1 073 | 1 144 | 1 216 | 1 287 | 1 359 | 1 430 | 1 502 | 1 573 | 1 645 | 1 716  | 7 fi | 10   | 10     | 10   | 15   | 15   | 15   |
|                      | 14000         | 3333             | 1 078   | 1 155 | 1 232 | 1 309 | 1 386 | 1 463 | 1 540 | 1 617 | 1 694 | 1 771 | 1 848  | 10   | 10   | 15     | 15   | 15   | 15   | 15   |
| 200-E<br>( 25 - 25 ) | 15000         | 3571             | 1 155   | 1 238 | 1 320 | 1 403 | 1 485 | 1 568 | 1 650 | 1 733 | 1 815 | 1 898 | 1 980  | 10   | 10   | 15     | 15   | 15   | 15   | 15   |
|                      | 15000         | 2235             | 1 155   | 1 238 | 1 320 | 1 403 | 1 485 | 1 568 | 1 650 | 1 733 | 1 815 | 1 898 | 1 980  | 7 fi | 7 fi | 10     | 10   | 10   | 15   | 15   |
|                      | 16000         | 2384             | 1 232   | 1 320 | 1 408 | 1 496 | 1 584 | 1 672 | 1 760 | 1 848 | 1 936 | 2 024 | 2 112  | 7 fi | 10   | 10     | 10   | 10   | 15   | 15   |
|                      | 17000         | 2533             | 1 309   | 1 403 | 1 496 | 1 590 | 1 683 | 1 777 | 1 870 | 1 964 | 2 057 | 2 151 | 2 244  | 7 fi | 10   | 10     | 10   | 15   | 15   | 15   |
|                      | 19000         | 2831             | 1 463   | 1 568 | 1 672 | 1 777 | 1 881 | 1 986 | 2 090 | 2 195 | 2 299 | 2 404 | 2 508  | 10   | 10   | 15     | 15   | 15   | 15   | 15   |
|                      | 20000         | 2980             | 1 540   | 1 650 | 1 760 | 1 870 | 1 980 | 2 090 | 2 200 | 2 310 | 2 420 | 2 530 | 2 640  | 15   | 15   | 15     | 15   | 15   | 15   | 20   |
|                      | 22000         | 3278             | 1 694   | 1 815 | 1 936 | 2 057 | 2 178 | 2 299 | 2 420 | 2 541 | 2 662 | 2 783 | 2 904  | 15   | 15   | 15     | 15   | 20   | 20   | 20   |
|                      | 24000         | 3576             | 1 848   | 1 980 | 2 112 | 2 244 | 2 376 | 2 508 | 2 640 | 2 772 | 2 904 | 3 036 | 3 168  | 15   | 15   | 20     | 20   | 20   | 25   | 25   |
| 25000                | 3725          | 1 925            | 2 063   | 2 200 | 2 338 | 2 475 | 2 613 | 2 750 | 2 888 | 3 025 | 3 163 | 3 300 | 20   | 20   | 20   | 20     | 25   | 25   | 25   |      |

### \*PRESSION STATIQUE EXTERNE DE L'UNITÉ

La perte de pression statique interne comprend la prise d'air frais, le volet, la section filtres (standards) de 2 po et la section brûleur.

Note : Pour une pression statique plus élevée et un plus grand débit d'air, consulter le manufacturier.

### DIAMÈTRE DE LA TUYAUTERIE DE GAZ (pouces)

| NOTE  | PUISSANCE                   |      |
|---|-----------------------------|------|
| Le diamètre de la tuyauterie des trains de gaz est calculé en fonction d'une pression d'entrée de fi psi.<br>Pour une pression supérieure à fi psi, consulter le manufacturier. | 0 MBTU/H - 750 MBTU/H       | fi   |
|   | 751 MBTU/H - 1 000 MBTU/H   | 1    |
|   | 1 001 MBTU/H - 2 500 MBTU/H | 1 fi |
|   | 2 501 MBTU/H - 5 000 MBTU/H | 2    |

| Modèle               | Débit<br>L/s | Vélocité<br>m/s | Puissance nécessaire du brûleur (KW)<br>Élévation de température (°C) |     |     |     |     |     |     |     |     |     |     | Moteur (KW)<br>Pression statique externe (Pa.)* |      |      |      |      |      |      |
|----------------------|--------------|-----------------|---|-----|-----|-----|-----|-----|-----|-----|-----|-----|-----|---|------|------|------|------|------|------|
|                      |              |                 | 38  | 40  | 43  | 46  | 49  | 51  | 54  | 57  | 60  | 63  | 65  | 0   | 62   | 125  | 187  | 250  | 300  | 375  |
| 25-E<br>( 9 - 9 )    | 700          | 7,5             | 32  | 34  | 36  | 39  | 41  | 43  | 46  | 48  | 51  | 53  | 55  | 0,4   | 0,6  | 0,6  | 0,7  | 0,7  | 0,7  | -    |
|                      | 950          | 10,0            | 44  | 46  | 49  | 53  | 56  | 58  | 62  | 65  | 69  | 72  | 75  | 0,7   | 0,7  | 1,1  | 1,1  | 1,1  | 1,1  | 1,5  |
|                      | 1200         | 12,4            | 55  | 58  | 62  | 67  | 71  | 74  | 78  | 83  | 87  | 91  | 94  | 1,1   | 1,1  | 1,5  | 1,5  | 1,5  | 1,5  | 2,2  |
|                      | 1400         | 14,9            | 64  | 68  | 73  | 78  | 83  | 86  | 91  | 96  | 101 | 106 | 110 | 1,5   | 1,5  | 2,2  | 2,2  | 2,2  | 2,2  | 2,2  |
| 50-E<br>( 12 - 12 )  | 1400         | 10,6            | 64  | 68  | 73  | 78  | 83  | 86  | 91  | 96  | 101 | 106 | 110 | 1,1   | 1,1  | 1,1  | 1,5  | 1,5  | 1,5  | 2,2  |
|                      | 1650         | 12,3            | 76  | 80  | 86  | 92  | 98  | 102 | 108 | 114 | 119 | 125 | 129 | 1,1   | 1,5  | 1,5  | 1,5  | 2,2  | 2,2  | 2,2  |
|                      | 1900         | 14,1            | 87  | 92  | 99  | 105 | 112 | 117 | 124 | 131 | 138 | 144 | 149 | 1,5   | 1,5  | 2,2  | 2,2  | 2,2  | 2,2  | 3,7  |
|                      | 2100         | 15,9            | 96  | 101 | 109 | 117 | 124 | 129 | 137 | 144 | 152 | 160 | 165 | 2,2   | 2,2  | 2,2  | 2,2  | 3,7  | 3,7  | 3,7  |
|                      | 2350         | 17,6            | 108   | 113 | 122 | 130 | 139 | 145 | 153 | 162 | 170 | 179 | 184 | -   | 2,2  | 3,7  | 3,7  | 3,7  | 3,7  | 3,7  |
| 75-E<br>( 15 - 15 )  | 2350         | 12,6            | 108   | 113 | 122 | 130 | 139 | 145 | 153 | 162 | 170 | 179 | 184 | 1,5   | 2,2  | 2,2  | 2,2  | 2,2  | 3,7  | 3,7  |
|                      | 2600         | 13,9            | 119   | 126 | 135 | 144 | 154 | 160 | 169 | 179 | 188 | 198 | 204 | 2,2   | 2,2  | 2,2  | 3,7  | 3,7  | 3,7  | 3,7  |
|                      | 2850         | 15,2            | 131   | 138 | 148 | 158 | 169 | 175 | 186 | 196 | 206 | 217 | 224 | 2,2   | 2,2  | 3,7  | 3,7  | 3,7  | 3,7  | 3,7  |
|                      | 3000         | 16,4            | 138   | 145 | 156 | 167 | 177 | 185 | 196 | 206 | 217 | 228 | 235 | -   | 3,7  | 3,7  | 3,7  | 3,7  | 3,7  | 5,6  |
|                      | 3300         | 17,7            | 151   | 159 | 171 | 183 | 195 | 203 | 215 | 227 | 239 | 251 | 259 | -   | 3,7  | 3,7  | 3,7  | 5,6  | 5,6  | 5,6  |
| 100-E<br>( 18 - 18 ) | 3300         | 12,4            | 151   | 159 | 171 | 183 | 195 | 203 | 215 | 227 | 239 | 251 | 259 | 3,7   | 3,7  | 3,7  | 3,7  | 3,7  | 5,6  | 5,6  |
|                      | 3500         | 13,3            | 161   | 169 | 182 | 194 | 207 | 215 | 228 | 241 | 253 | 266 | 275 | 3,7   | 3,7  | 3,7  | 3,7  | 5,6  | 5,6  | 5,6  |
|                      | 3800         | 14,2            | 174   | 183 | 197 | 211 | 225 | 234 | 248 | 261 | 275 | 289 | 298 | 3,7   | 3,7  | 5,6  | 5,6  | 5,6  | 5,6  | 7,5  |
|                      | 4000         | 15,0            | 183   | 193 | 208 | 222 | 237 | 246 | 261 | 275 | 290 | 304 | 314 | 3,7   | 5,6  | 5,6  | 5,6  | 5,6  | 5,6  | 7,5  |
|                      | 4250         | 15,9            | 195   | 205 | 221 | 236 | 251 | 262 | 277 | 292 | 308 | 323 | 333 | 3,7   | 5,6  | 5,6  | 5,6  | 5,6  | 7,5  | 7,5  |
|                      | 4500         | 16,8            | 206   | 217 | 234 | 250 | 266 | 277 | 293 | 310 | 326 | 342 | 353 | 3,7   | 5,6  | 5,6  | 5,6  | 7,5  | 7,5  | 7,5  |
|                      | 4700         | 17,7            | 216   | 227 | 244 | 261 | 278 | 289 | 306 | 323 | 340 | 357 | 369 | -   | 5,6  | 7,5  | 7,5  | 7,5  | 7,5  | 7,5  |
| 150-E<br>( 20 - 20 ) | 4700         | 12,1            | 216   | 227 | 244 | 261 | 278 | 289 | 306 | 323 | 340 | 357 | 369 | 3,7   | 3,7  | 5,6  | 5,6  | 5,6  | 5,6  | 7,5  |
|                      | 5200         | 13,3            | 239   | 251 | 270 | 289 | 308 | 320 | 339 | 358 | 377 | 395 | 408 | 5,6   | 5,6  | 5,6  | 5,6  | 7,5  | 7,5  | 7,5  |
|                      | 5650         | 14,5            | 259   | 273 | 293 | 314 | 334 | 348 | 368 | 389 | 409 | 430 | 443 | 5,6   | 5,6  | 7,5  | 7,5  | 7,5  | 7,5  | 11   |
|                      | 6000         | 15,7            | 275   | 290 | 311 | 333 | 355 | 369 | 391 | 413 | 435 | 456 | 471 | 5,6   | 7,5  | 7,5  | 7,5  | 11   | 11   | 11   |
|                      | 6600         | 16,9            | 303   | 319 | 343 | 366 | 390 | 406 | 430 | 454 | 478 | 502 | 518 | 7,5   | 7,5  | 11   | 11   | 11   | 11   | 11   |
|                      | 7000         | 18,1            | 321   | 338 | 363 | 389 | 414 | 431 | 456 | 482 | 507 | 532 | 549 | 7,5   | 7,5  | 11   | 11   | 11   | 11   | 11   |
| 200-E<br>( 25 - 25 ) | 7000         | 11,4            | 321   | 338 | 363 | 389 | 414 | 431 | 456 | 482 | 507 | 532 | 549 | 5,6   | 5,6  | 7,5  | 7,5  | 7,5  | 11,2 | 11,2 |
|                      | 7550         | 12,1            | 346   | 365 | 392 | 419 | 447 | 465 | 492 | 519 | 547 | 574 | 592 | 5,6   | 7,5  | 7,5  | 7,5  | 7,5  | 11,2 | 11,2 |
|                      | 8000         | 12,9            | 367   | 386 | 415 | 444 | 473 | 492 | 521 | 550 | 579 | 608 | 628 | 5,6   | 7,5  | 7,5  | 7,5  | 11,2 | 11,2 | 11,2 |
|                      | 8900         | 14,4            | 408   | 430 | 462 | 494 | 526 | 548 | 580 | 612 | 645 | 677 | 698 | 7,5   | 7,5  | 11,2 | 11,2 | 11,2 | 11,2 | 11,2 |
|                      | 9450         | 15,1            | 433   | 456 | 490 | 525 | 559 | 582 | 616 | 650 | 684 | 719 | 741 | 11,2  | 11,2 | 11,2 | 11,2 | 11,2 | 11,2 | 14,9 |
|                      | 10400        | 16,7            | 477   | 502 | 540 | 577 | 615 | 640 | 678 | 716 | 753 | 791 | 816 | 11,2  | 11,2 | 11,2 | 11,2 | 14,9 | 14,9 | 14,9 |
|                      | 11300        | 18,2            | 518   | 546 | 586 | 627 | 668 | 696 | 737 | 777 | 818 | 859 | 887 | 11,2  | 11,2 | 14,9 | 14,9 | 14,9 | 18,6 | 18,6 |
|                      | 11800        | 18,9            | 541   | 570 | 612 | 655 | 698 | 726 | 769 | 812 | 855 | 897 | 926 | 14,9  | 14,9 | 14,9 | 14,9 | 18,6 | 18,6 | 18,6 |

**\*PRESSION STATIQUE EXTERNE DE L'UNITÉ**

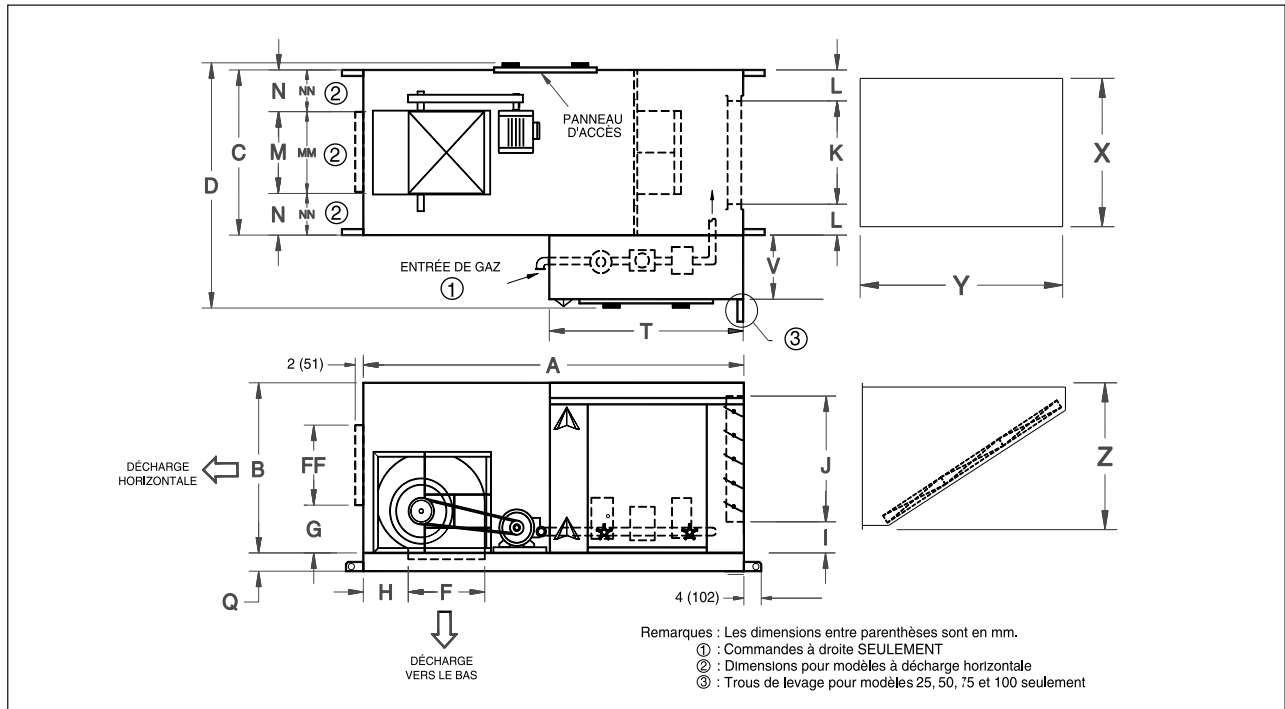
La perte de pression statique interne comprend la prise d'air frais, le volet, la section filtres (standards) de 50 mm et la section brûleur.

**Note 1 :** Pour une pression statique plus élevée et un plus grand débit d'air, consulter le manufacturier.

**DIAMÈTRE DE LA TUYAUTERIE DE GAZ (mm)**

| NOTE  | PUISSANCE        |    |
|---|------------------|----|
| Le diamètre de la tuyauterie des trains de gaz est calculé en fonction d'une pression d'entrée de fi psi.<br>Pour une pression supérieure à fi psi, consulter le manufacturier. | 0 KW - 220 KW    | 19 |
|   | 220 KW - 293 KW  | 25 |
|   | 293 KW - 733 KW  | 38 |
|   | 733 KW - 1465 KW | 50 |

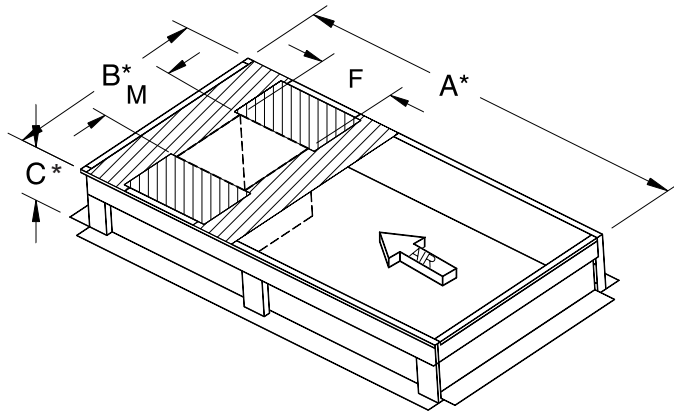
# Modèles SDM 25E à SDM 200E



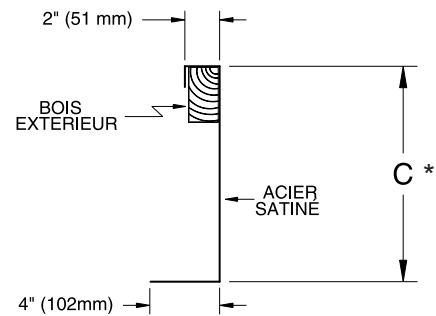
| SOUFFLEUR      | SDM 25-E<br>9-9 |                  | SDM 50-E<br>12-12 |                  | SDM 75-E<br>15-15 |                  | SDM 100-E<br>18-18 |                  | SDM 150-E<br>20-20 |                  | SDM 200-E<br>25-25 |                  |
|----------------|-----------------|------------------|-------------------|------------------|-------------------|------------------|--------------------|------------------|--------------------|------------------|--------------------|------------------|
|                | po              | mm               | po                | mm               | po                | mm               | po                 | mm               | po                 | mm               | po                 | mm               |
| <b>FILTRES</b> | <b>1-20x20</b>  | <b>1-508x508</b> | <b>2-16x20</b>    | <b>2-406x508</b> | <b>3-16x20</b>    | <b>3-406x508</b> | <b>6-20x25</b>     | <b>6-508x635</b> | <b>9-20x25</b>     | <b>9-508x635</b> | <b>8-16x25</b>     | <b>8-406x635</b> |
|                | 1-20x25         | 1-508x635        | 2-16x25           | 2-406x635        | 3-16x25           | 3-406x635        |                    |                  |                    |                  | 8-20x25            | 8-508x635        |
| A <sup>1</sup> | 70              | 1778             | 70                | 1778             | 76                | 1930             | 80                 | 2032             | 87                 | 2210             | 102-1/2            | 2604             |
| B              | 28-3/8          | 721              | 28-3/8            | 721              | 28-3/8            | 721              | 35                 | 889              | 45                 | 1143             | 58                 | 1473             |
| C              | 26              | 660              | 31                | 787              | 40                | 1016             | 42                 | 1067             | 50                 | 1270             | 57                 | 1448             |
| D              | 40              | 1016             | 44                | 1118             | 54                | 1372             | 58                 | 1473             | 69                 | 1753             | 78                 | 1981             |
| E              | 11-1/8          | 283              | 13-5/8            | 346              | 16                | 406              | 19-1/8             | 486              | 25-1/4             | 641              | 31-3/4             | 806              |
| F              | 11-1/8          | 283              | 13-5/8            | 346              | 16                | 406              | 19-1/8             | 486              | 25-1/4             | 641              | 31-3/4             | 806              |
| FF             | 11-1/4          | 286              | 14-1/4            | 362              | 17-1/8            | 435              | 19-7/8             | 505              | 26                 | 660              | 32-1/2             | 826              |
| G              | 7-1/8           | 181              | 8-5/8             | 219              | 7-3/4             | 197              | 10-7/8             | 276              | 15-7/8             | 403              | 18-7/8             | 479              |
| H              | 7-1/2           | 191              | 9-1/4             | 235              | 10-5/8            | 270              | 12-1/2             | 318              | 13                 | 330              | 16-3/8             | 416              |
| I              | 3-1/2           | 89               | 3-1/2             | 89               | 3-1/2             | 89               | 3-1/2              | 89               | 3-1/2              | 89               | 4                  | 102              |
| J              | 20              | 508              | 20                | 508              | 20                | 508              | 31                 | 787              | 36                 | 914              | 48                 | 1219             |
| K              | 20              | 508              | 25                | 635              | 34                | 864              | 36                 | 914              | 42                 | 1067             | 51                 | 1295             |
| L              | 3               | 76               | 3                 | 76               | 3                 | 76               | 3                  | 76               | 4                  | 102              | 3                  | 76               |
| M              | 12              | 305              | 16                | 406              | 19                | 483              | 22-1/8             | 562              | 25-1/2             | 648              | 31-3/4             | 806              |
| MM             | 12-1/2          | 318              | 16-1/4            | 413              | 19-3/4            | 502              | 22-5/8             | 575              | 26                 | 660              | 32-1/2             | 826              |
| N              | 7               | 178              | 7-1/2             | 191              | 10-1/2            | 267              | 9-7/8              | 251              | 12-1/4             | 311              | 12-5/8             | 321              |
| NN             | 6-3/4           | 171              | 7-3/8             | 187              | 10-1/8            | 257              | 9-11/16            | 246              | 12                 | 305              | 12-1/4             | 311              |
| Q              | 4-1/2           | 114              | 4-1/2             | 114              | 4-1/2             | 114              | 4-1/2              | 114              | 5                  | 127              | 5                  | 127              |
| T              | 38              | 965              | 38                | 965              | 38                | 965              | 41                 | 1041             | 45                 | 1143             | 54                 | 1372             |
| V              | 11              | 279              | 11                | 279              | 11                | 279              | 13                 | 330              | 16                 | 406              | 18                 | 457              |
| X              | 20              | 508              | 32                | 813              | 48                | 1219             | 50                 | 1270             | 60                 | 1524             | 72                 | 1829             |
| Y <sup>1</sup> | 42              | 1067             | 42                | 1067             | 42                | 1067             | 58                 | 1474             | 70                 | 1778             | 89                 | 2261             |
| Z              | 27              | 686              | 27                | 686              | 27                | 686              | 34                 | 864              | 43                 | 1092             | 56                 | 1422             |
| Poids          | 441 lb          | 200 kg           | 589 lb            | 267 kg           | 728 lb            | 330 kg           | 823 lb             | 373 kg           | 1325 lb            | 601 kg           | 1830 lb            | 830 kg           |

<sup>1</sup> Additionner les dimensions A et Y pour obtenir la longueur totale de l'appareil avec une prise d'air.

# SOLINS



\*: Dimensions externes

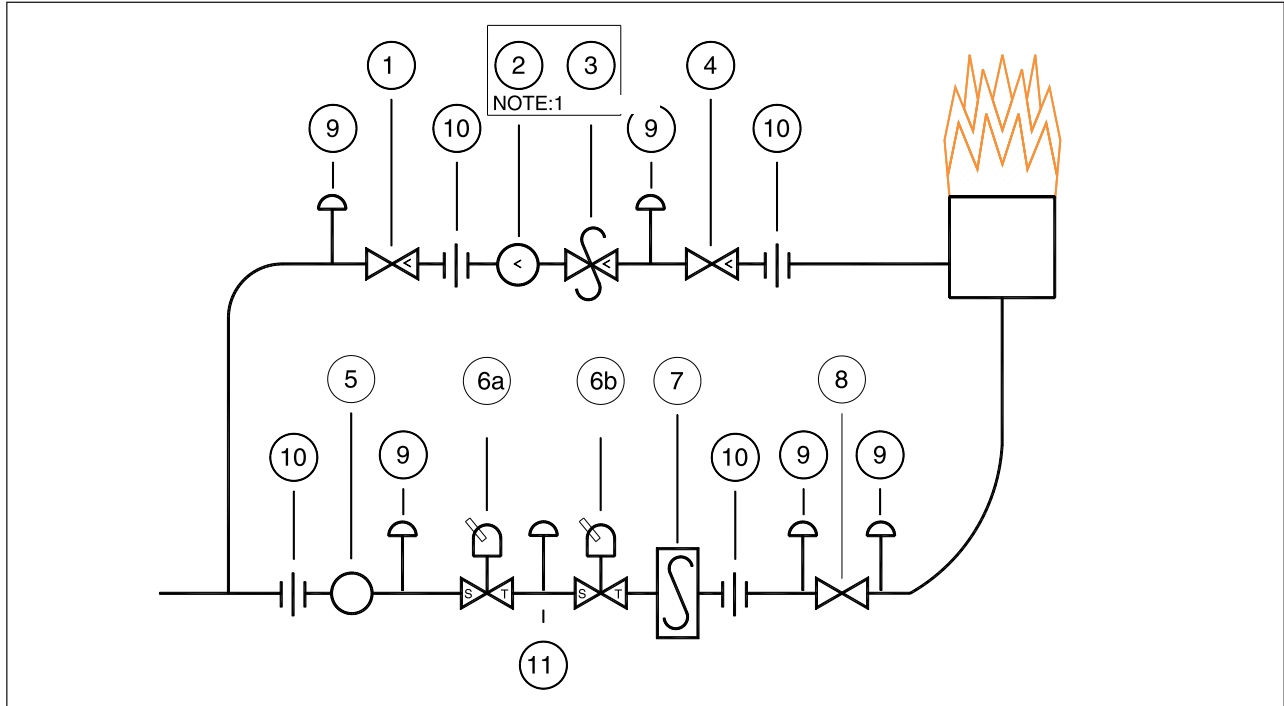


SOLIN  
VUE EN ÉLÉVATION

|       | SDM 25-E |       | SDM 50-E |       | SDM 75-E |       | SDM 100-E |       | SDM 150-E |       | SDM 200-E |       |
|-------|----------|-------|----------|-------|----------|-------|-----------|-------|-----------|-------|-----------|-------|
|       | po       | mm    | po       | mm    | po       | mm    | po        | mm    | po        | mm    | po        | mm    |
| A*    | 65.1/8   | 1654  | 65.1/8   | 1654  | 71.1/8   | 1807  | 75.1/8    | 1908  | 82        | 2083  | 97.1/2    | 2477  |
| B*    | 21.1/8   | 537   | 26.1/8   | 664   | 35.1/8   | 892   | 37.1/8    | 943   | 44.7/8    | 1140  | 51.7/8    | 1318  |
| C*    | 18       | 457   | 18       | 457   | 18       | 457   | 18        | 457   | 18        | 457   | 18        | 457   |
| F     | 11.7/8   | 302   | 15.1/4   | 387   | 17.3/8   | 441   | 20.3/8    | 518   | 26.3/4    | 679   | 33.1/8    | 841   |
| M     | 14       | 356   | 17.3/8   | 441   | 20.1/8   | 511   | 23.3/8    | 594   | 26.3/4    | 679   | 33.1/8    | 841   |
| Poids | 107 lbs  | 49 kg | 113 lbs  | 51 kg | 132 lbs  | 60 kg | 140 lbs   | 64 kg | 158 lbs   | 72 kg | 187 lbs   | 85 kg |



# CONDUITES DE GAZ



## COMPOSANTS

## DESCRIPTION

### TRAIN DE GAZ DE LA VEILLEUSE

- |   |   |
|---|---|
| 1 | Robinet d'arrêt manuel de la veilleuse                                |
| 2 | Régulateur de veilleuse - basse pression (voir note 1)                |
| 3 | Soupape d'arrêt de sûreté automatique pour la veilleuse (voir note 1) |
| 4 | Robinet d'allumage manuel de la veilleuse                             |

### TRAIN DE GAZ DU BRÛLEUR PRINCIPAL

- |    |   |
|----|---|
| 5  | Régulateur d'alimentation du brûleur principal - basse pression (voir note 2) |
| 6a | Soupape d'arrêt automatique à fermeture rapide du brûleur principal           |
| 6b | Soupape d'arrêt automatique à fermeture rapide du brûleur principal           |
| 7  | Soupape modulante   |
| 8  | Robinet d'essai d'allumage du brûleur principal                               |
| 9  | Ouverture d'essai de $\text{Æ}$ 1/8 po  |
| 10 | Raccord d'union   |
| 11 | Ouverture d'essai de $\text{Æ}$ 1/8 po (400 000 Btu/hr et plus)               |

**NOTE 1 :** Peuvent être séparés ou réunis dans une seule valve selon le cas

**NOTE 2 :** Non requis si la soupape modulante (7) est avec régulateur interne tel que MR212D,E ou G



## PANNEAU DE CONTRÔLE (optionnel)

### ÉQUIPEMENT STANDARD

- INTERRUPTEUR SÉLECTEUR (ARRÊT/VENTILATEUR/BRÛLEUR)
- BORNES DE RACCORDEMENT
- LUMIÈRE VENTILATEUR EN OPÉRATION
- LUMIÈRE BRÛLEUR EN OPÉRATION

# CARACTÉRISTIQUES

## STANDARDS :

- Approbation C.G.A. et A.G.A.
- Décharge vers le bas ou horizontale
- Contrôle et gaz à droite, face à la décharge du ventilateur (SEULEMENT)
- Alimentation gaz naturel
- Plaque de profil ajustable au brûleur
- Brûleur en acier inoxydable avec ratio de modulation 25:1
- Pression de gaz à l'entrée de 14 p.c.e. (1/2 lb) (MAXIMUM)
- Alimentation de courant principale (575, 460, 208 volts/3 phases/60 cycles)
- Moteur 1 vitesse ouvert - protégé - haute efficacité -1800 rpm
- Base de moteur ajustable
- Bornier de raccordement
- MAXITROL Série 14 : Sélecteur de température dans l'unité pouvant être installé à distance par l'utilisateur (200 pieds et moins)
- Toutes les composantes électriques et mécaniques requises pour le bon fonctionnement de l'appareil
- Détecteur de flamme avec tige de feu
- Toutes les limites de contrôle de température d'air et de basse et haute pression différentiel d'air
- Ventilateur centrifuge DWDI à pales recourbées vers l'avant avec roulement à billes ou avec coussinet
- Panneau extérieur en acier galvanisé ou Galvalume™ (calibre 20)
- Structure en acier galvanisé (calibre 14)
- Isolation 1 po en Néoprène sur toutes les parois de l'unité
- Poulie variable sur moteur de 5 HP et moins
- Poulie fixe sur moteur de 7,5 HP et plus
- Points d'ancrage de chaque côté de l'appareil pour une manipulation et installation faciles
- Isolateur de vibration pour le moteur et le ventilateur
- Section de volet (air frais) motorisé
- Prise d'air avec filtres intégrés de 2"

## OPTIONNELLES :

- Alimentation gaz propane
- Pression d'entrée de gaz de 2 psi pour le modèle SDM(E)-200 (SEULEMENT)
- Régulateur de haute pression d'alimentation de gaz
- Période de purge
- Basse limite de gel
- Double volume d'air par un système de volets motorisés (50 % ou 75 % du débit maximum)
- Interrupteur de courant principal
- Moteur fermé - ventilé- protégé - haute efficacité
- Alimentation de courant principale (220, 110 volts/1 phase/60 cycles)
- Solin non-isolé

## SDM-E DEVIS TYPE

Fournir et installer un réchauffeur d'air à feu direct de modèle SDM-E \_\_\_\_\_ (25, 50, 75, 100, 150, 200), tel que fabriqué par **Bousquet Frères Limitée**. L'appareil devra pouvoir fournir ( \_\_\_\_\_ ) CFM, contre \_\_\_\_\_ P.S.E.

L'unité sera conçue pour une installation à l'extérieur avec alimentation d'air \_\_\_\_\_ (horizontale/vers le bas), utilisant du gaz \_\_\_\_\_ (naturel/propane) comme combustible.

Le caisson de l'appareil sera fabriqué à l'aide de panneaux d'acier galvanisé ou Galvalume™ (calibre 20) ne nécessitant aucune peinture et offrant une excellente résistance à la corrosion. Toute la structure de l'appareil est composée de supports en acier galvanisé de calibre 14. Tout l'intérieur de l'appareil est recouvert d'un isolant en néoprène de 1 pouce d'épaisseur. L'appareil sera facilement manipulable par une grue à l'aide de 4 points d'ancrage faisant partie intégrante de la structure.

### L'appareil sera muni :

- d'une prise d'air neuf avec grillage pare-oiseaux et filtres de type remplaçable de 2"
- d'un volet motorisé 2 positions (ouvert/fermé)
- d'un ventilateur centrifuge DWDI à pales recourbées vers l'avant, de modèle \_\_\_\_\_ (9-9, 12-12, 15-15, 18-18, 20-20, 25-25), monté sur isolateurs de vibrations
- d'un brûleur en acier inoxydable de marque "Midco" avec ratio de modulation 25:1 d'une capacité de \_\_\_\_\_ MBH
- d'un moteur 1 vitesse de \_\_\_\_\_ HP (fi, fl, 1, 1 fi, 2, 3, 5, 7 fi, 10, 15, 20, 25), protégé thermiquement à haute efficacité, monté sur une base ajustable
- de deux portes d'accès à ouverture rapide
- d'un compartiment de contrôle à l'épreuve des intempéries
- d'une base de toit munie de guides pour l'installation préalable des gaines de ventilation
- d'un panneau de contrôle à distance avec interrupteurs été/hiver, arrêt/départ, témoins lumineux, brûleur en opération, ventilateur en opération

### Contrôle et électricité :

- alimentation électrique principale \_\_\_\_\_ (575, 460, 208 volts / 3 phases / 60 cycles) (240 / 1 phase / 60 cycles)
- bornier de raccordement
- modulation série 14 Maxitrol avec sélecteur de température
- contrôleur de flamme avec lumières indicatrices de fautes pour diagnostic rapide de trouble
- démarreur magnétique et protection thermique pour le moteur
- limites de contrôle de la température d'air
- limites de contrôle de basse et haute pression d'air

L'appareil sera homologué C.G.A. La mise en marche sera incluse et effectuée par un technicien qualifié à cet effet par le fabricant.



---

2121, rue Nobel  
Sainte-Julie (Québec)  
J3E 1Z9

Ligne directe : 1 800 363-9197  
Téléphone : (514) 874-9050  
Télécopieur : (450) 649-8756